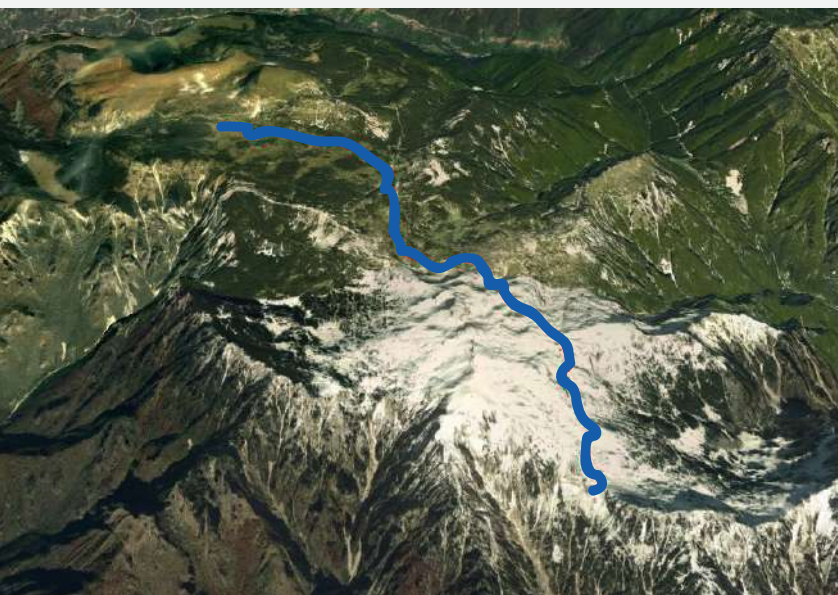


Giorno2: Rifugio Papa - Rifugio Lancia (per sentiero CAI 120)

RIFUGIO GEN.
ACHILLE PAPA



INFORMAZIONI PERCORSO

Distanza: 7,6 km



Dislivello: 226 in salita



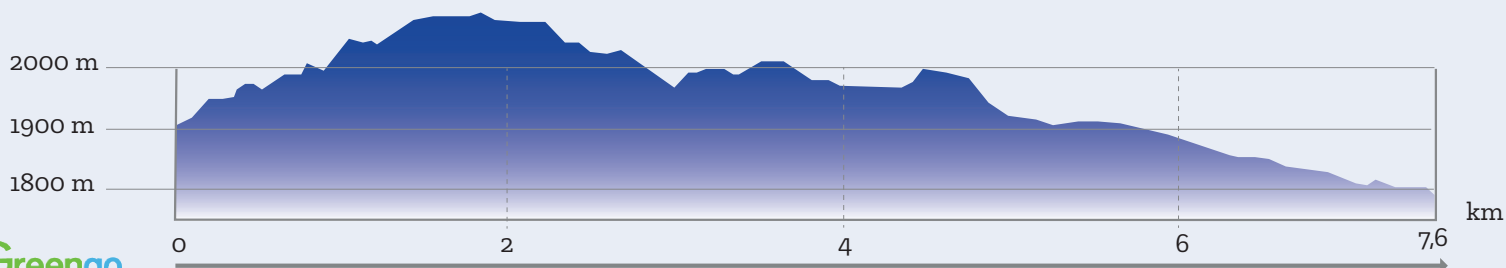
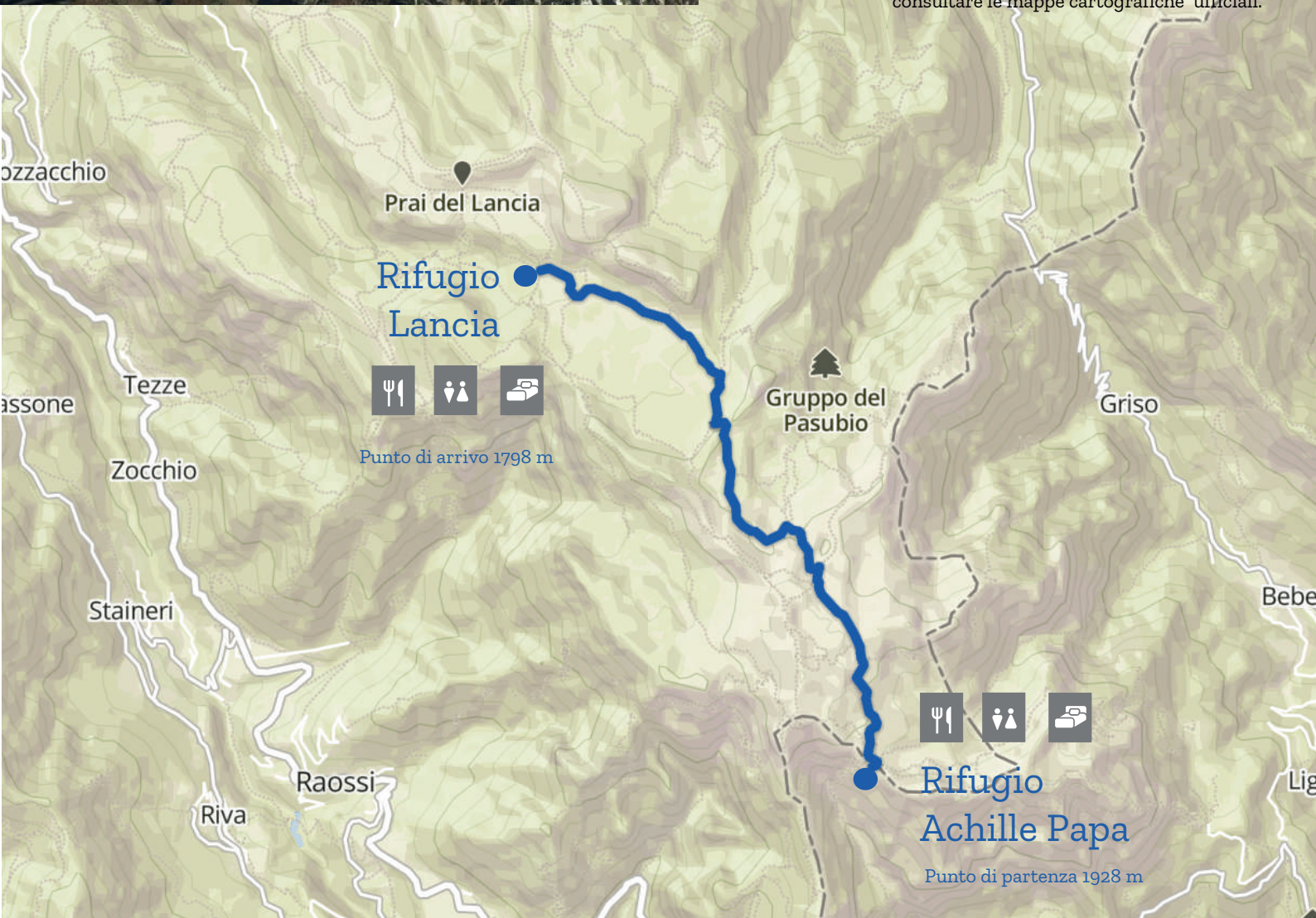
Durata: 3 h

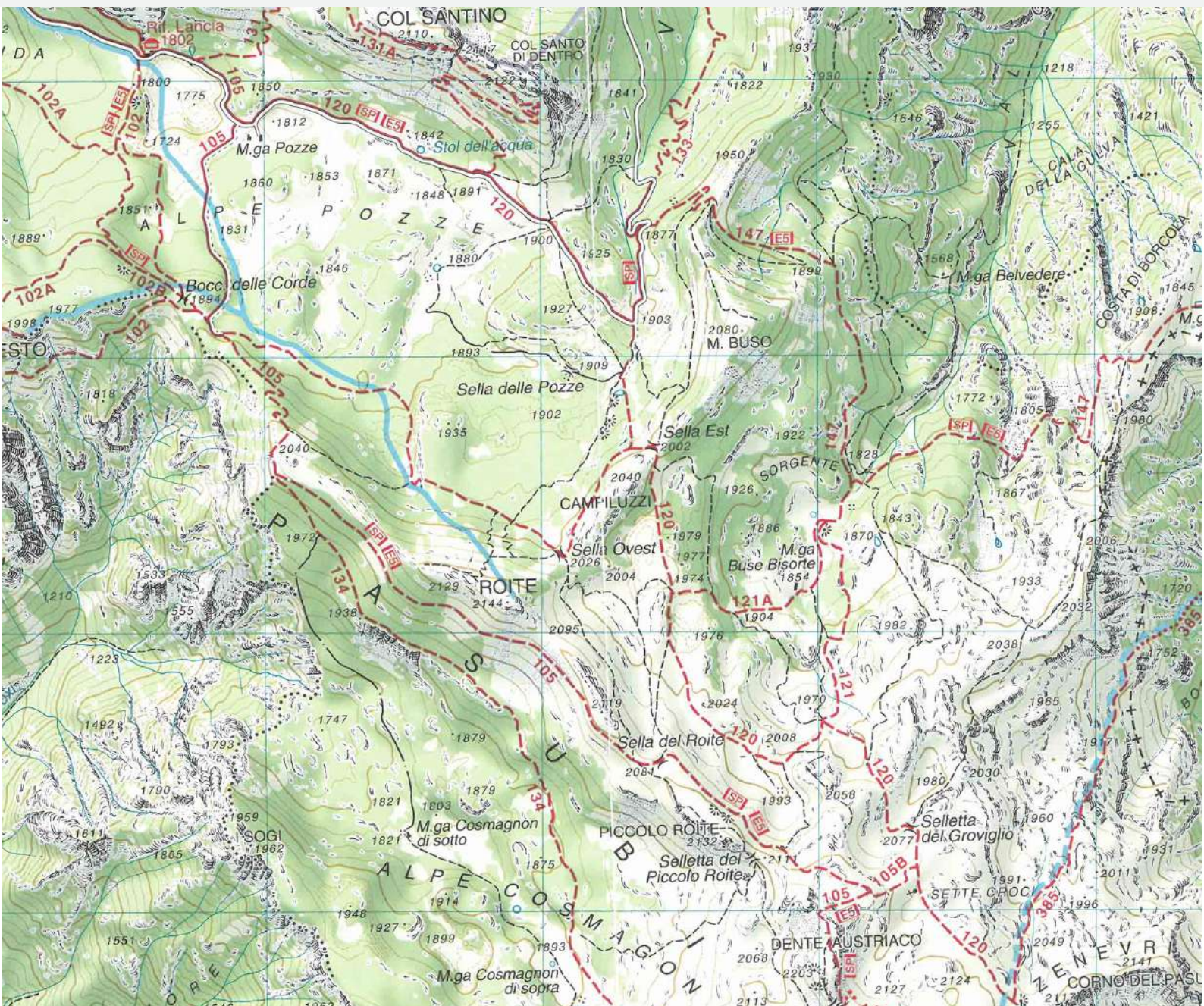


Difficoltà: escursionistico



La cartina che stai utilizzando non è tecnica. La traccia dei sentieri è solo indicativa. Per una descrizione dettagliata dei sentieri ti consigliamo di consultare le mappe cartografiche ufficiali.





INDICAZIONI

- Mulattiera o sentiero ampio e facile con segnavia
- Sentiero con segnavia
- Albergo isolato
- Strada secondaria asfaltata
- Strada secondaria non asfaltata
- Confine di Stato, di Regionale



parcheggio



ristorante



posti letto



WC



CONSIGLI PER
L'ESCURSIONE

